

800MHz帯デジタルMCA業務用無線

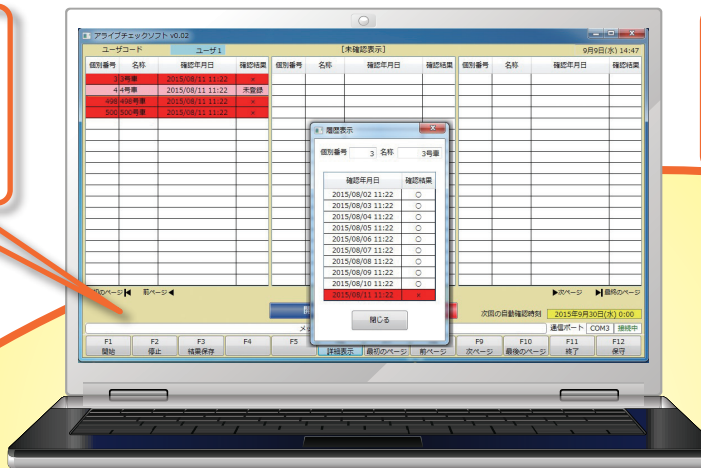
mcAccess e

# ライブチェックソフト CEUZ2674AA

## 防災・BCP用途で購入したMCA無線機 ちゃんと通信できますか？

『いざ』という時に備え、MCAを安心して使えるよう  
日常的に通信「できる○」「できない×」をチェックします

お持ちの  
MCA指令局に  
パソコンを  
つなぐだけ！



車載機、携帯機など  
すべての移動局を  
チェックします！



### ライブチェックに必要なもの



■ 動作OS Windows7(32bit/64bit)  
Windows8.1(32bit/64bit)  
■ 画面サイズ 1024×600ピクセル以上1920×1080ピクセル以下  
※ノートPC等でシリアルポートが無い場合はUSBシリアル変換ケー  
ブルが別途必要です

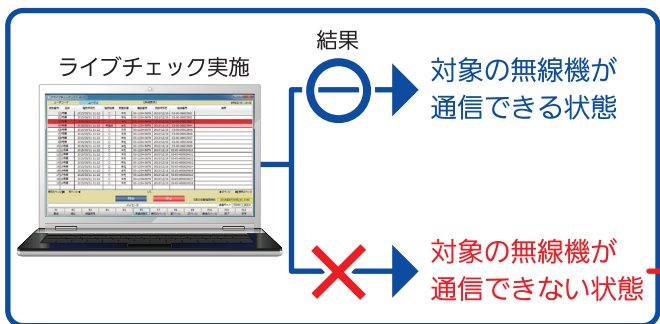
### ライブチェックソフトの特長

- 無線機の稼働状態を個別に確認（無音確認）し、  
状態表示します
- 無線機の状態は「○」「×」表示  
\*「×」=何らかの理由で『通信できない』無線機です
- 確認は好きなタイミング（手動）で、  
または決められた時間（1回/日・週・月）に  
自動で実施できます

運用フロー

本ソフトの実施範囲

考えられる理由



- 電源入っていない
- エリア外に置いてある
- バッテリー消耗
- 故障

**通信できるようにご確認ください!**

★ mcAccess の各種ソリューション商品をご活用ください

- ・IPリモコン (スプロテグMII) <エリア対策>
- ・エリアスコープ<エリア対策>
- ・電池バックチェッカー<バッテリー寿命対策>
- ・安心パック<携帯機故障・バッテリー寿命対策>
- ・2WAYチャージャー<充電対策>

※問題が解消されない場合、または各種ソリューション商品については、販売代理店までご相談ください

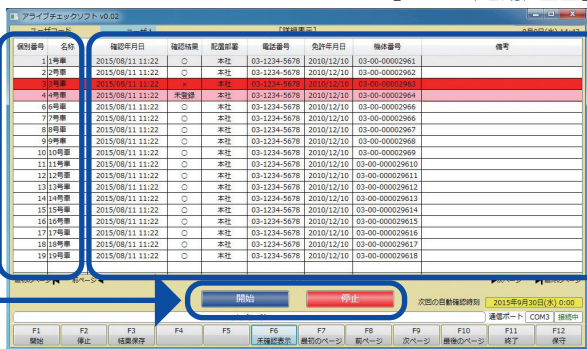
画面

【保守 (設定) 画面】



- 無線機から局番号帳データ (最大500件) を読み込み、編集、保存できます
- 自動確認周期を①1回/日 (時分) ②1回/毎週 (曜日+時分) ③1回/毎月 (日付+時分) のいずれかで設定できます
- 確認する通信間隔を1秒~60秒間で任意に設定できます
- 履歴をハードディスク内の特定フォルダーへCSV形式で保存できます (個別番号ごとに最新10データを保存)

【メイン (運用) 画面】



無線 (個別) 番号・名称  
保守画面で無線機からデータを読み、表示します (後から追加登録、表示も可能です)

フリーメッセージエリア  
保守画面で機体番号や設置住所、免許日など自由に登録し、表示します

開始/停止ボタン  
・手動収集する際に使用します  
・収集途中に一時停止できます

【収集結果 (未確認表示) 画面】



収集の結果、「X」だった無線機のみ表示します (再度『開始』) を押すと「X」だった無線機のみ収集します

【収集結果 (履歴表示) 画面】



特定の個別番号を選択すると過去10件の履歴をポップアップ表示します

**mcAccess** エムシーアクセス・サポート株式会社

本社 〒141-0022 東京都品川区東五反田1-21-13 ファーストスクエア五反田6F  
電話 03-6455-7460 FAX 03-6455-7465  
<http://www.mcaccess.co.jp/>

**mcAccess** 販売代理店